

室外机功率:

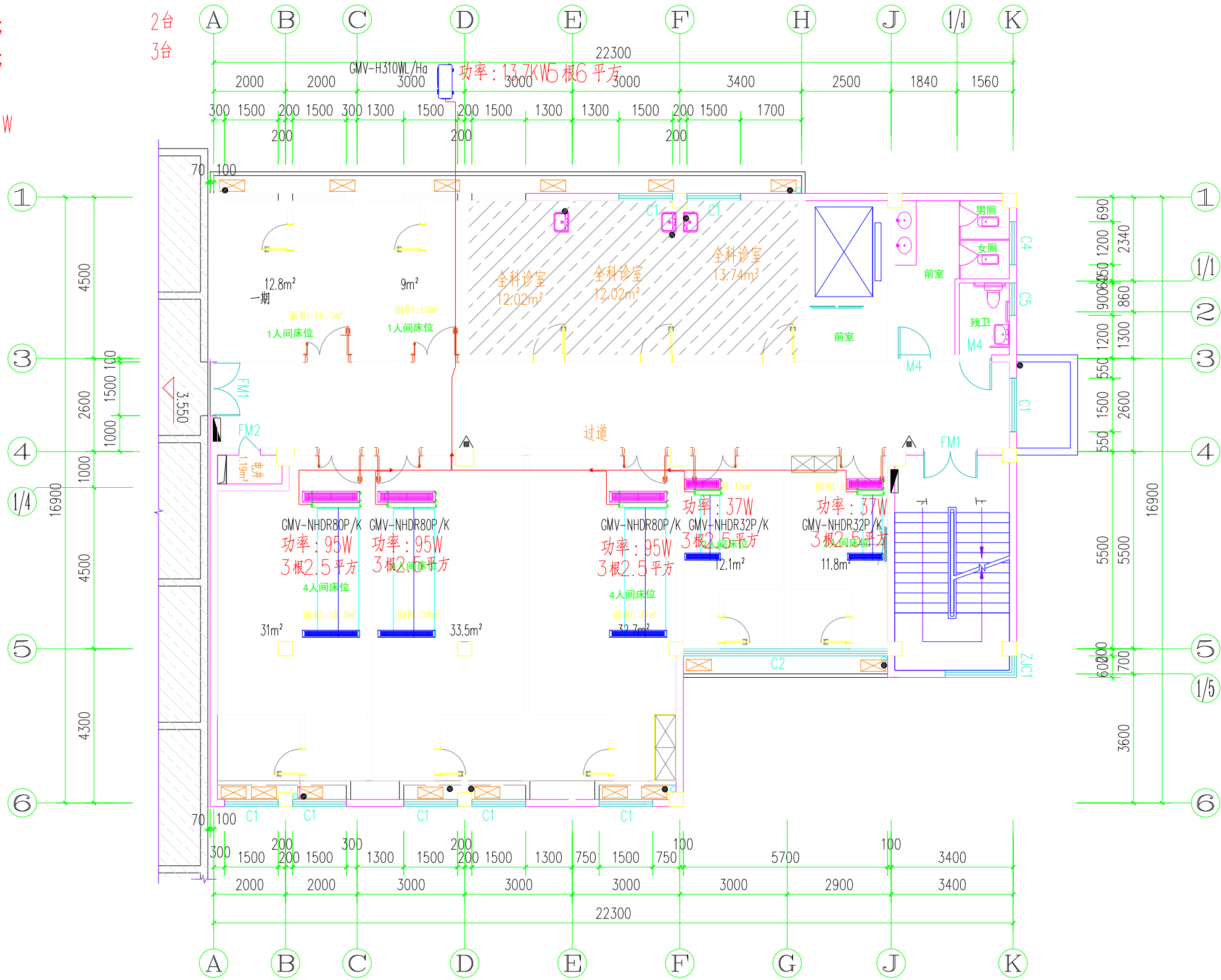
310 外机: 功率: 10KW; 最大功率13.7KW 1台

32 内机: 功率: 37W; 2台

80 内机: 功率: 95W; 3台

功率合计: 10.359KW

最大功率合计: 14.059KW



二层平面图 1:100

本层设计面积: 238.5m²

备注 Comments			
本设计图纸未经规划部门同意和审图机构认可,不得用于现场施工,仅供建设单位投资前估算建设造价之参考图。修改图纸详见最新版本号图,之前版本号图纸作废,不得使用。			
设计单位 DESIGN INSTITUTE			
图审单位专用章 Stamp of Examination			
单位出图专用章 Stamp of Design Flat			
注册执业专用章 Stamp of Registration			
合作单位 PARTICIPATOR :			
审核 Verified by	校对 Checked by	设计 Designer	制图 Drawn By
建设单位 (Client) 桂林市人民医院			
项目名称 (entry name)			
工程名称 (Project Name) 城北社区卫生服务中心改造装饰项目			
审定 Approved by			
项目负责人 Project manager			
专业负责 Profession manager			
审核 Verified by			
校对 Checked by			
设计 Designer			
制图 Drawn By			
图纸名称 (Drawing Title)			
工程编号 Engineering Number			
专业 Discipline	装饰	设计阶段 Stage	施工图
版本编号 Version No.		图号 Drawing No.	
比例 Scale		日期 Date	2025年7月