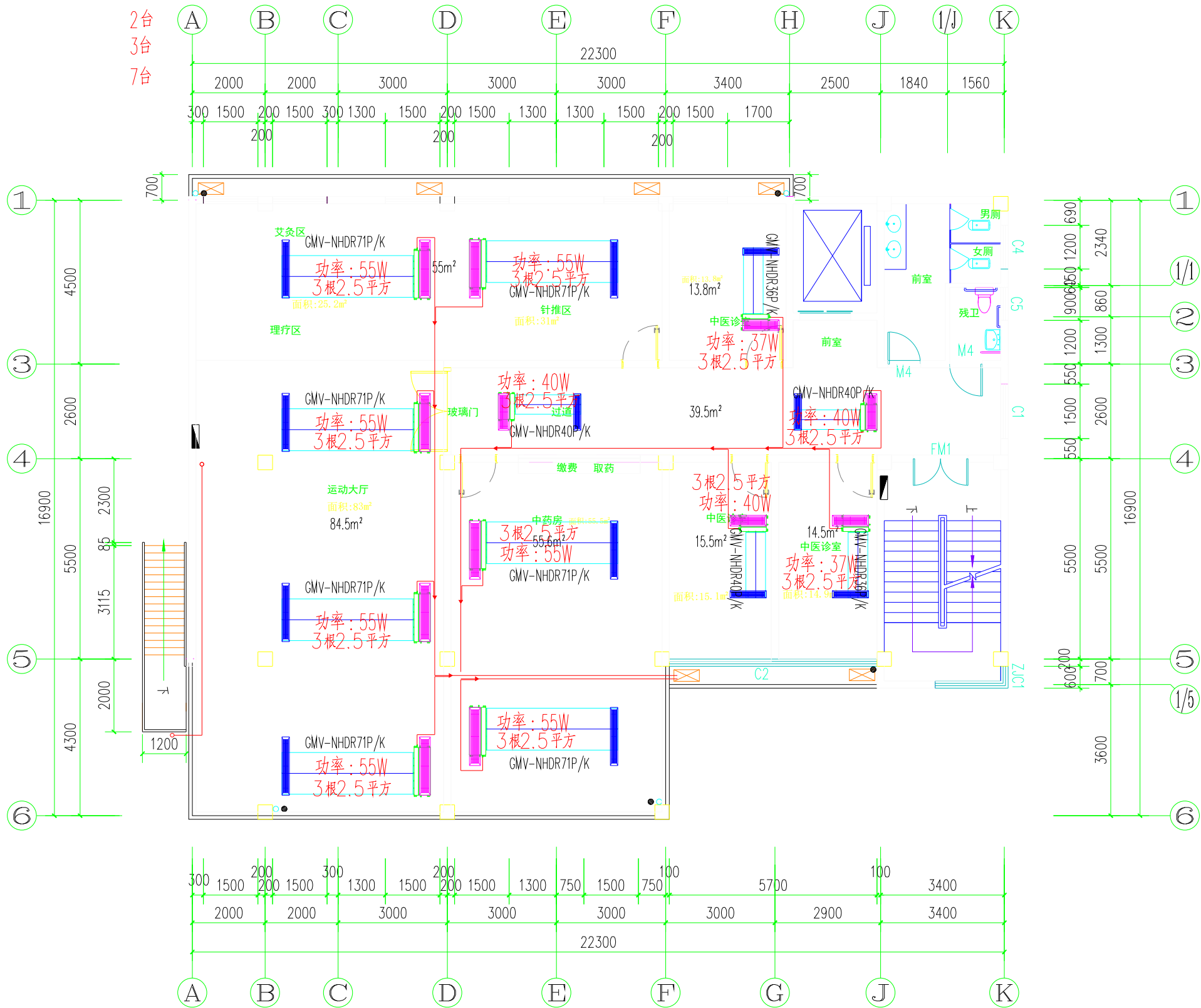


36内机： 功率：37W；
40内机： 功率：40W；
71内机： 功率：55W；
功率合计：0.579KW



五层平面图 1:100

本层设计面积: 287m²

备注 Comments			
本设计图纸未经规划部门同意和审图机构认可,不得用于现场施工,仅供建设单位投资前估算建设造价之参考图。修改图纸详见最新版本号图,之前版本号图纸作废,不得使用。			
设计单位 DESIGN INSTITUTE			
图审单位专用章 Stamp of Examination			
单位出图专用章 Stamp of Design Flat			
注册执业专用章 Stamp of Registration			
合作单位 PARTICIPATOR :			
审核 Verified by	校对 Checked by	设计 Designer	制图 Drawn By
建设单位 (Client) 桂林市人民医院			
项目名称 (entry name)			
工程名称 (Project Name) 城北社区卫生服务中心改造装饰项目			
审 定 Approved by			
项目负责人 Project manager			
专业负责 Profession manager			
审 核 Verified by			
校 对 Checked by			
设 计 Designer			
制 图 Drawn By			
图纸名称 (Drawing Title)			
工程编号 Engineering Number			
专 业 Discipline	装 饰	设计阶段 Stage	施 工 图
版本编号 Version No.		图 号 Drawing No.	
比 例 Scale		日 期 Date	2025年7月