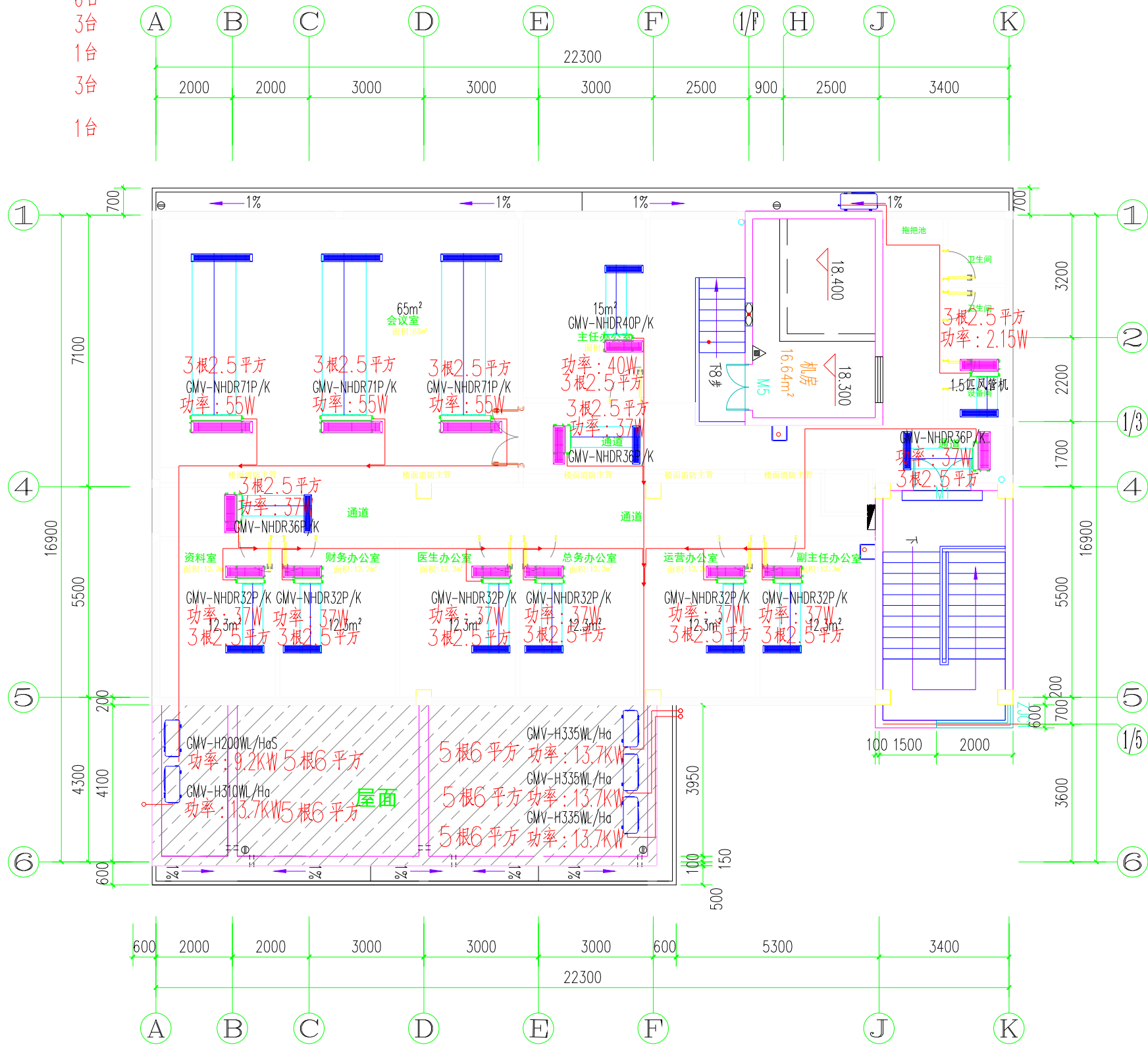


室外机功率：

- 335外机： 功率：11KW；最大功率13.7KW 3台
- 310外机： 功率：10KW；最大功率13.7KW 1台
- 200外机： 功率：6.1KW；最大功率9.2KW 1台
- 32内机： 功率：37W； 6台
- 36内机： 功率：37W； 3台
- 40内机： 功率：40W； 1台
- 71内机： 功率：55W； 3台
- 1.5匹风管机 功率：2.15KW 1台

功率合计：51.788KW  
最大功率合计：66.688KW



六层平面图 1:100

本层建筑面积：236m²

备注   Comments			
本设计图纸未经规划部门同意和审图机构认可，不得用于现场施工，仅供建设单位投资前估算建设造价之参考图。修改图纸详见最新版本号图，之前版本号图纸作废，不得使用。			
设计单位   DESIGN INSTITUTE			
<div></div>			
图审单位专用章   Stamp of Examination			
<div></div>			
单位出图专用章   Stamp of Design Flat			
<div></div>			
注册执业专用章   Stamp of Registration			
<div></div>			
合作单位 PARTICIPATOR :			
审核 Verified by	校对 Checked by	设计 Designer	制图 Drawn By
建设单位 (Client)			
桂林市人民医院			
项目名称 (entry name)			
工程名称 (Project Name)			
城北社区卫生服务中心改造装饰项目			
审 定 Approved by			
项目负责人 Project manager			
专业负责 Profession manager			
审 核 Verified by			
校 对 Checked by			
设 计 Designer			
制 图 Drawn By			
图纸名称 (Drawing Title)			
工程编号 Engineering Number			
专 业 Discipline	装饰	设计阶段 Stage	施工图
版本编号 Version No.		图 号 Drawing No.	
比 例 Scale		日 期 Date	2025年7月